



SERWIS IT



- Doradztwo biznesowe
- Księgowość, kadry i płace
- Sprzedaż i serwis IT
- Doradztwo podatkowe i prawne

# INFORMATOR



## e-Service „Customer Extranet”

Korzystanie z portalu klienta z dostępem 24/7

- Bezpieczeństwo danych poprzez ich szyfrowanie
- Możliwość założenia indywidualnych folderów
- Niezależny od miejsca pobytu – stały (24/7) dostęp do udostępnionych dokumentów
- Dostęp wyłącznie za pomocą określonych danych dostępu
- Automatyczne powiadomienia e-mailowe za każdym razem po wpłynięciu dokumentu
- Intuicyjnie obsługiwana platforma





# e-Service „Customer Extranet”

ABY W DALSZYM CIĄGU ZAPEWNIĄĆ WYSOKĄ JAKOŚĆ USŁUG I GWARANTOWAĆ ZADOWOLENIE NASZYCH KLIENTÓW ORAZ OPRACOWYWAĆ INNOWACYJNE ROZWIĄZANIA, PRAGNIEMY PRZEDSTAWIĆ PAŃSTWU NASZ NOWY - DLA NASZYCH KLIENTÓW BEZPŁATNY - SYSTEM KOMUNIKACJI: getsix® e-SERVICE „CUSTOMER EXTRANET”

## CZYM JEST getsix® „CUSTOMER EXTRANET”?

Ten zintegrowany system komunikacji bazuje na dostępie do zasobów biznesowych i wymianianiu ich pomiędzy klientami a naszą kancelarią. Za pośrednictwem założonych przez nas dla Państwa kont indywidualnych będą mieć Państwo odtąd całodobowy dostęp (24/7) do swoich danych oraz informacji i wiadomości, systematycznie aktualizowanych przez naszych pracowników.

Ta nowa funkcja umożliwi zagwarantowanie długofalowej wymiany informacji pomiędzy nami a naszymi klientami oraz całkowitą kontrolę nad Państwa danymi. Dzięki ekstranetowi cały proces komunikacji pomiędzy Państwem a naszą kancelarią stanie się znacznie bardziej efektywny i spójny.

Przekazywanie danych odbywa się dzięki bezpiecznemu połączeniu SSL, typowemu również dla np. bankowości elektronicznej. Ten rodzaj połączenia można rozpoznać po tym, że w przeglądarce internetowej na Państwa komputerze zmienia się kolor paska statusu.

## ZALETY KOMUNIKACJI ZA POMOC EXTRANETU

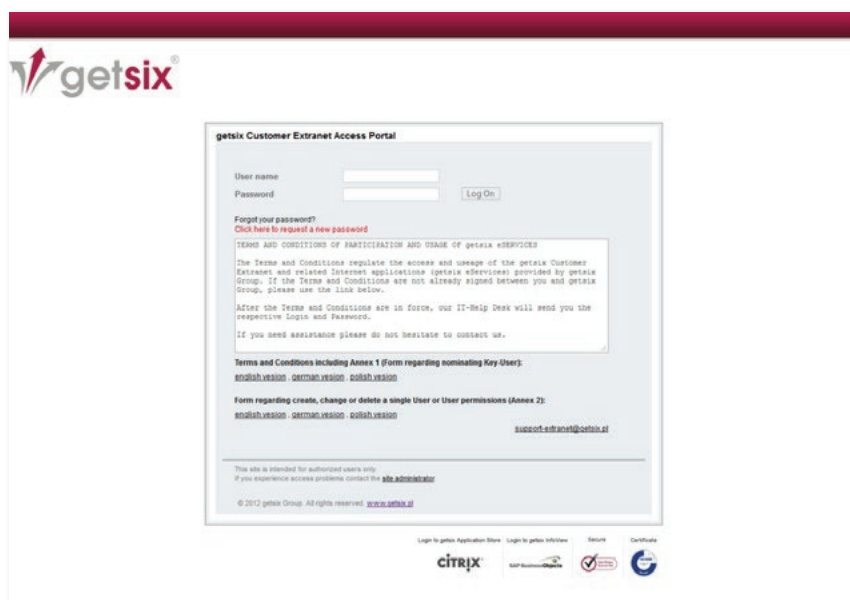
Dzięki ekstranetowi zaoszczędzą Państwo czas i pieniądze! Zamiast korzystać z kilku różnych aplikacji do komunikacji lub wymiany danych, można to robić pracując na jednej stronie internetowej – na stronie getsix® „Customer Extranet”. Można tam znaleźć wszystkie sprawozdania i raporty, które przesyłaliśmy Państwu w przeszłości drogą elektroniczną w formacie PDF, uporządkowane chronologicznie. W ten sposób wszystkie, kompletne informacje widoczne są od razu. Państwa dane posiadają liczne zabezpieczenia i przeznaczone są wyłącznie do Państwa użytku.

Jeżeli w podróży służbowej nie będą mieć Państwo dostępu do poczty elektronicznej, i tak mogą Państwo otrzymywać informacje księgowo lub płacowe, np. z dowolnego komputera z dostępem do Internetu. getsix® „Customer Extranet” działa oczywiście również na nowoczesnych tabletach i urządzeniach, takich jak iPad lub iPhone.

# Sposób działania

## LOGOWANIE:

Po wprowadzeniu do przeglądarki adresu: <https://extranet.getsix.pl> pojawi się ekran logowania (patrz rysunek). W tym miejscu należy podać swój login i hasło. Po uruchomieniu getsix® „Customer Extranet” otrzymają Państwo od naszego IT-Desk nazwę użytkownika i hasło, które należy wpisać przy pierwszym logowaniu. Hasło to można w każdej chwili zmienić.



## UWAGA DOTYCZĄCA BEZPIECZEŃSTWA DANYCH

Strona internetowa getsix® „Customer Extranet” chroniona jest przez Extended Validation (EV) SSL, najwyższy standard uwierzytelniania stron internetowych. EV SSL oznacza, że nasza organizacja przeszła surowy proces uwierzytelniania tożsamości przedsiębiorstwa.

## DLACZEGO PASEK ADRESU PRZEGLĄDARKI INTERNETOWEJ ZMIENIA KOLOR NA ZIELONY?

W szczególnie bezpiecznych przeglądarkach internetowych pasek adresu zmienia kolor na zielony w wyniku powiązania z certyfikatem EV SSL (patrz rys.). Ponadto ukazuje się w nim <https://> i nazwa firmy - getsix® - jako właściciel strony internetowej, a także VeriSign, instytucja certyfikująca, która sprawdziła tożsamość właściciela w surowym procesie uwierzytelniania.



Certyfikat EV SSL – „zielony pasek”



# SSL & VeriSign

---

## CO OZNACZA (EV) SSL?

Certyfikaty Secure Sockets Layer (SSL) są w Internecie standardową metodą, służącą do zapewniania bezpiecznej komunikacji pomiędzy użytkownikiem Internetu a stroną internetową. Technologia ta daje podwójną gwarancję: uwierzytelnia tożsamość strony internetowej i koduje komunikację pomiędzy użytkownikiem a stroną internetową.

Certyfikaty Extended Validation (EV) SSL reprezentują najwyższy standard uwierzytelnienia. Standard ten został zatwierdzony przez CA/Browser Forum, grupę wiodących SSL Certificate Authorities (CAs) i twórców przeglądarek internetowych. Standard wymaga, aby każda strona internetowa, chroniona EV SSL, przeszła sprawdzony proces, kontrolujący w bardzo ścisły sposób tożsamość organizacji odpowiedzialnej za stronę internetową. W procesie walidacji CA musi upewnić się, że wnioskodawca jest właścicielem domeny, a osoba zatwierdzająca zatrudniona jest przez wnioskodawcę i posiada pełnomocnictwo do uzyskania certyfikatu Extended Validation SSL.

## DLACZEGO VERISIGN?

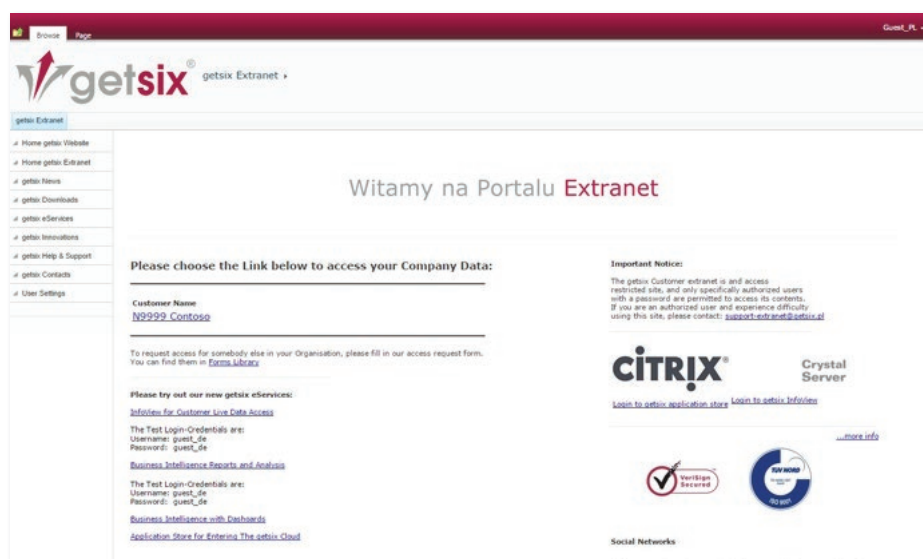
Dla 97 na 100 największych banków na świecie korzystających z certyfikatów SSL oraz dla 93% przedsiębiorstw, Fortune VeriSign (dotyczy także filii i spółek córek VeriSign) jest organizacją pierwszego wyboru w sferze zabezpieczania stron internetowych. Marka pieczęci VeriSign Trust™ cieszy się zaufaniem ważnych banków i przedsiębiorstw handlowych i sprawia, że można zaufać każdej dowolnej, certyfikowanej nią stronie internetowej.

## EKRAN POWITALNY

Gdy zalogują się Państwo swoją nazwą użytkownika i hasłem, pojawi się ekran powitalny. Po stronie lewej ekranu powitalnego znajduje się menu nawigacyjne, z pomocą którego można poruszać się po poszczególnych treściach portalu. Np. poprzez punkt menu „getsix Downloads” przejdą Państwo do listy plików do pobrania (patrz Rys. 4), gdzie można znaleźć przydatne informacje, takie jak np. ulotki lub formularze do pobrania, które udostępniamy naszym klientom. W punkcie menu „getsix® Help & Support” znajdą Państwo więcej pomocnych informacji i wskazówek dotyczących obsługi naszego „getsix® Customer Extranet”.

# Punkty menu

## POZOSTAŁE PUNKTY MENU TO M.IN.:

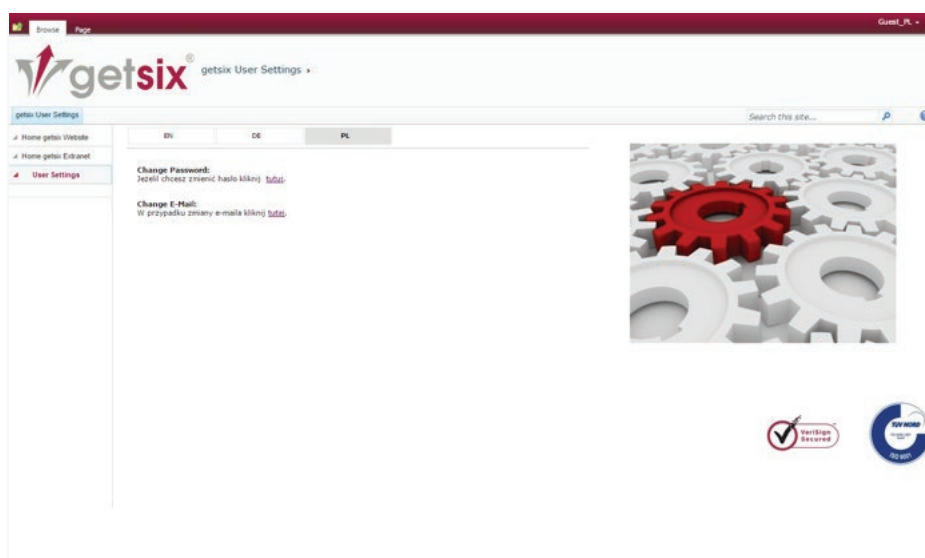


## getsix® NEWS:

Tutaj umieszczamy istotne informacje i komunikaty, przygotowane specjalnie dla naszych klientów.

Po prawej stronie ekranu znajdują się również linki do innych getsix® eServices „InfoView” i „Application Store” (więcej na ten temat w innych Fact Sheets).

## USER SETTINGS:

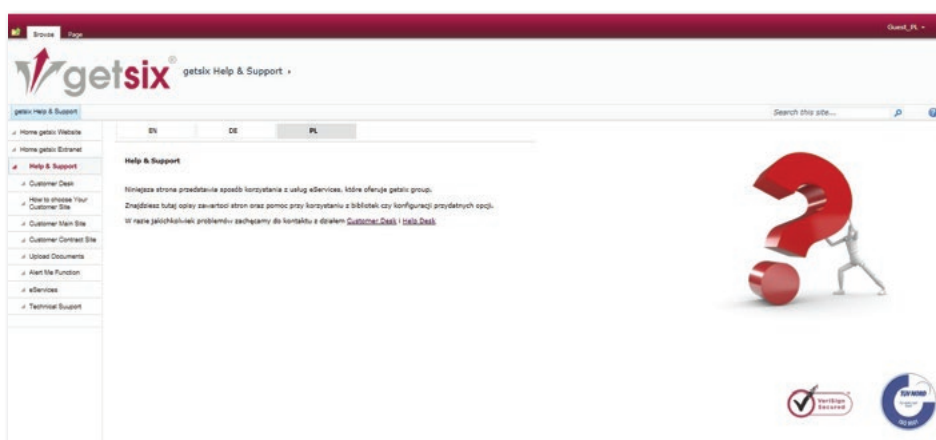


## USER SETTINGS:

W tym miejscu mogą Państwo zmienić swoje hasło i adres e-mail.

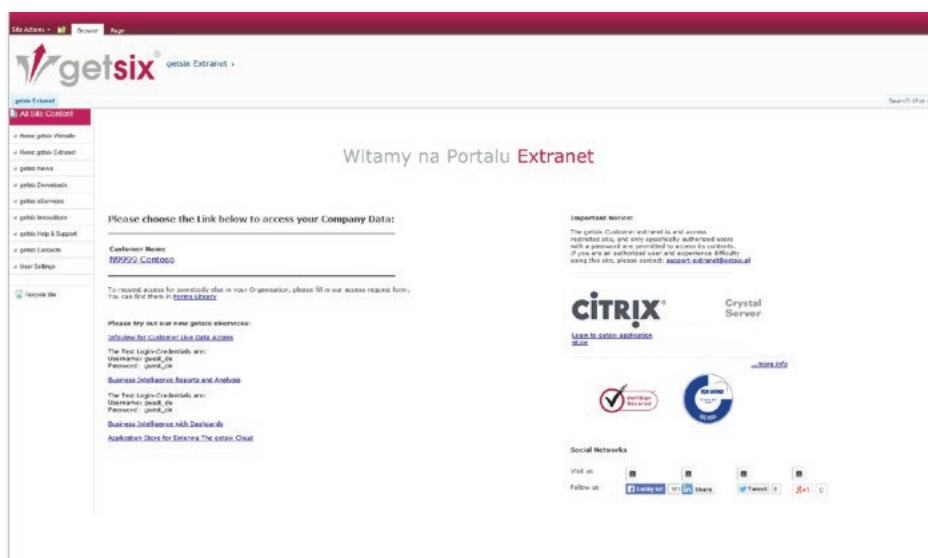


# Support



## HELP & SUPPORT

Ponadto znaleźć tam można link do sekcji pomocy dla extranetu w naszym dziale IT-Desk, do którego w każdej chwili mogą Państwo zwrócić się z pytaniami odnośnie korzystania z niego.



## HOME getsix® EXTRANET

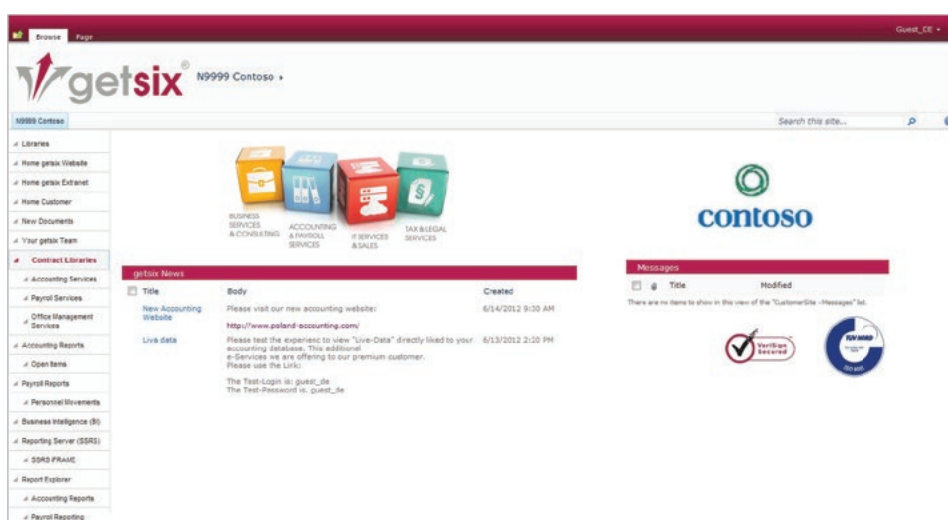
W środkowej części ekranu powitalnego znajduje się link prowadzący bezpośrednio do strefy klienta portalu. W linku zawarty jest numer klienta i nazwa firmy. Jeżeli obsługujemy kilka należących do Państwa przedsiębiorstw, to dla każdego z nich widoczny jest oddzielny link.

Z przyczyn administracyjno-prawnych portal skonstruowany jest tak, że wszystkimi informacjami zamieszczonymi w strefie klienta dla każdego z Państwa przedsiębiorstw zarządza się oddzielnie.



# Log-in

## STREFA KLIENTA



### PRAWA STRONA:

W strefie klienta, w prawej części ekranu pojawi się logo Państwa firmy i znajdą tam Państwo wszystkie skierowane do Państwa komunikaty.

### ŚRODEK:

W środkowej części ekranu w strefie klienta znajduje się zakładka „News”, w której umieszczamy wszystkie istotne informacje i komunikaty dla naszych klientów.

### LEWA STRONA:

Po stronie lewej znajduje się pasek nawigacyjny, który umożliwia szybkie dotarcie do żądanych przez Państwa informacji.



# Biblioteka dokumentów

PONIŻEJ PRZESTAWIMY BLIŻEJ NIEKTÓRE OPCJE LUB PUNKTY MENU.

## PUNKT MENU „NEW DOCUMENTS”

W punkcie menu „New Documents” znajdą Państwo wszystkie dokumenty wstawione przez nas do portalu w ciągu ostatnich 4 tygodni. Tym samym nie trzeba przeszukiwać poszczególnych bibliotek dokumentów.

## PUNKT MENU „DOCUMENTS”

W punkcie menu „Documents”, w podmenu „General Documents” znajdą Państwo bibliotekę dokumentów, w której udostępniać pliki może nie tylko getsix, lecz także każdy uprawniony użytkownik (w formacie Excel, Word, PDF lub zdjęcia, itp.). W ten sposób użytkownik może w jednym miejscu przechowywać dla siebie określone pliki lub udostępniać je nam do opracowania.

Type	Name	Modified	Modified By
Folder	getsix Events	2012-06-01 11:06	Administrator
Folder	getsix Fanzheets - Informations for Customers	2012-06-01 11:15	Administrator
Folder	getsix Flyer	2012-06-01 11:15	Administrator
Folder	getsix Logo	2012-06-01 11:17	Administrator
Folder	getsix Präsentationen	2012-06-01 11:15	Administrator
Folder	getsix Publications	2012-06-01 11:15	Administrator
Folder	getsix Wegbeschreibung	2012-06-01 11:19	Administrator
File	verteilerliste Outsourcing Accounting	2012-06-01 11:19	Administrator
File	lyncoc.pdf	2012-10-05 14:41	Sebastian Rostk
File	orange.pdf	2013-10-08 14:41	Sebastian Rostk





# Contracts

---

## PUNKT MENU „CONTRACTS”

W punkcie menu „Contracts” znajduje się oddzielny punkt menu podrzędnego dla każdej ze świadczonych przez nas usług, np. „Accounting Services”, „Payroll Services” lub „Office Management”.

Z przyczyn administracyjno-prawnych informacje dla każdej usługi lub dla każdej umowy o świadczenie usług przechowywane są w oddzielnej bibliotece dokumentów. Obszar ten nazywamy dokumentacyjnym, ponieważ zapisujemy tu sporządzane przez nas dokumenty i raporty i udostępniamy je Państwu.

Może się więc zdarzyć, że np. użytkownik posiada dostęp do sekcji „Accounting lub Księgowość”, lecz nie ma dostępu do sekcji „Payroll lub Płace”.

Prawa do czytania i zapisu, którymi dysponuje każdy użytkownik portalu, przydziela tzw. Key-User (główny użytkownik). Więcej informacji na ten temat znajdą Państwo w warunkach uczestnictwa i odpowiednich załącznikach. Właściwe dokumenty znajdą państwo do pobrania w „Oknie logowania”.

Aby bliżej zaprezentować jak działa portal, w kolejnym przykładzie przechodzimy do strefy dokumentów w module „Contract Accounting”.

## STREFA DOKUMENTÓW

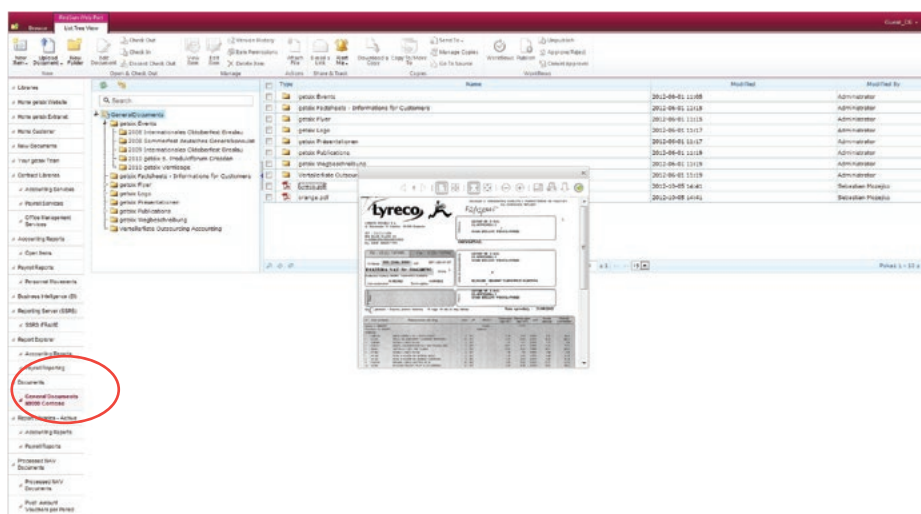
W strefie dokumentów znajdują się wszystkie sprawozdania i raporty, które przesyłamy Państwu drogą elektroniczną w formacie PDF, uporządkowane chronologicznie. W ten sposób wszystkie, kompletne informacje widoczne są od razu.

W strefie dokumentów dla modułu „Accounting” standardowo znajdą Państwo swoje sprawozdania i raporty pogrupowane według lat obrotowych i dla każdego tematu, umieszczone w oddzielnym folderze.

01. Sprawozdania miesięczne
02. Roczne sprawozdania finansowe
03. Otwarte pozycje
04. Analizy ekonomiczne
05. Pozostałe dokumenty

Jeżeli preferują Państwo inną strukturę organizacyjną, chętnie dostosujemy się do Państwa oczekiwań i uwzględnimy Państwa sugestie.

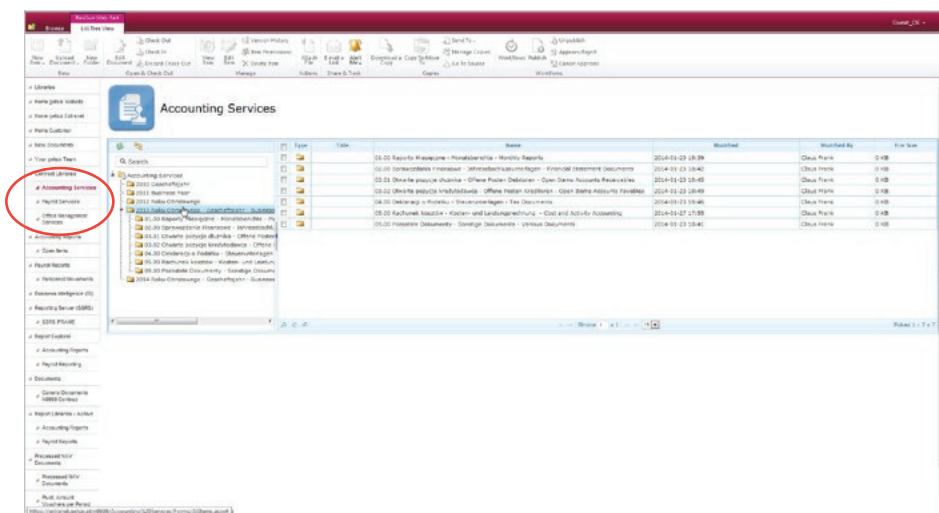
# Podgląd



## DOKUMENTY

W strefie dokumentów chodzi o bibliotekę dokumentów, której obsługa jest tak wygodna, jak powszechnie znanego Explorera firmy Microsoft.

Biblioteka ta dysponuje również funkcją „Viewer”, umożliwiającą przeglądanie plików bez otwierania ich np. w programie Adobe Reader. Przeglądarka dokumentów posiada także funkcje „Drukuj” i „Pobierz”, dzięki którym można wydrukować aktualnie przeglądany dokument lub pobrać go na swój komputer.



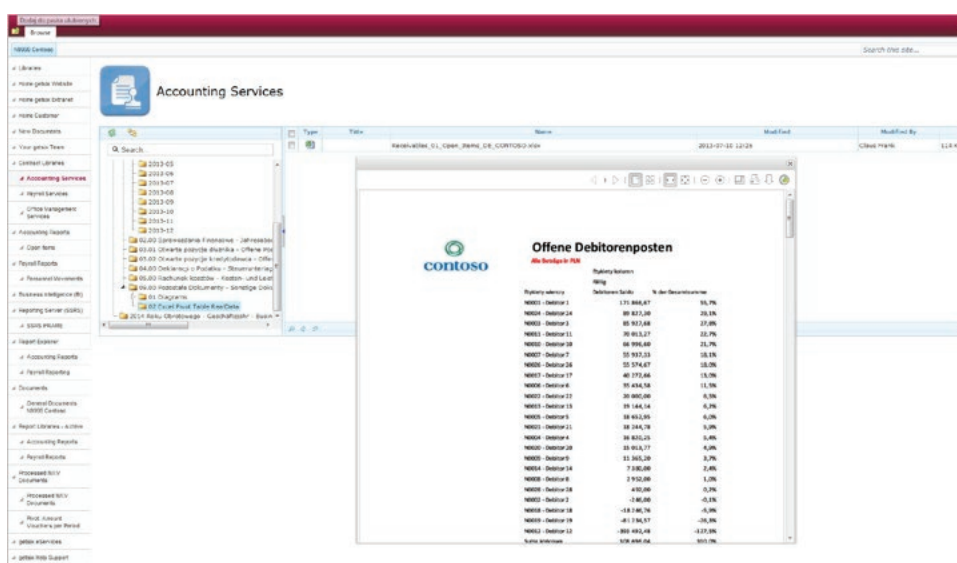
## MADUŁ ACCOUNTING

Na kolejnych rysunkach pragniemy, na przykładzie modułu „Accounting“ (Księgowanie), zaprezentować Państwu, jak łatwa i intuicyjna jest obsługa naszego portalu.

Mogą Państwo także zobaczyć, jak zbudowane i ustrukturyzowane są nasze sprawozdania i raporty (rachunek zysków i strat, analizy ekonomiczne (BWA), itp.) w bibliotece dokumentów dla modułu „Accounting“ (Księgowanie).

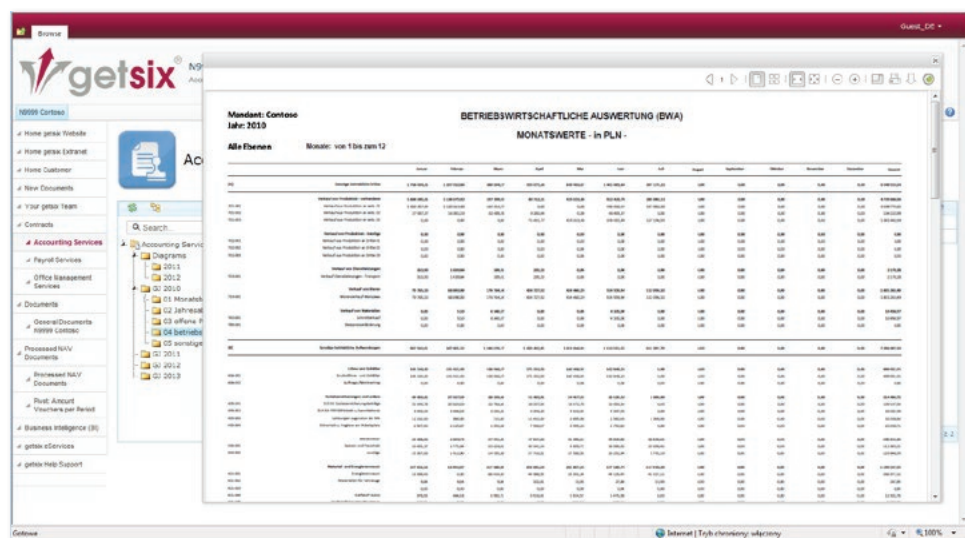
# Funkcje dodatkowe

## POZOSTAŁE STREFY DOKUMENTÓW



## LOGO KLIENTA

Oczywiście większość sprawozdań opatrzonych będzie logo Państwa firmy, dzięki czemu będą Państwem mogli korzystać z nich w obrocie wewnętrznym, jak i zewnętrznym. Wszystkie sprawozdania możemy również dostosować do Państwa wymogów.





# Funkcje Dodatkowe c.d.

**Bilanz** PLN 03/2010

A. LANGFRISTIGE VERMÖGENSWERT		535.036,56
I. Immaterielle Vermögensgegenstände und Rechte		0,00
1. Forschungs- und Entwicklungskosten		0,00
2. Firmenwert		0,00
3. Sonstige immaterielle Vermögensgegenstände und Rechte		0,00
4. Anzahlungen auf immaterielle Vermögensgegenstände und Rechte		0,00
II. Anlagevermögen		324.030,56
1. Sachanlagen		189.062,73
a) Grundstücke (darunter Erbbaurecht)		152.522,00
b) Gebäude und Bauten		0,00
c) Technische Anlagen und Maschine		9.268,58
d) Transportmittel		2.892,12
e) Sonstige Sachanlagen		25.388,03
2. Anlagen im Bau		334.967,83
3. Anzahlungen auf Anlagen im Bau		0,00
III. Langfristige Forderungen		0,00
1. Gegen verbundene Unternehmen		0,00
2. Gegen dritte Unternehmen		0,00
IV. Langfristige Investitionen		0,00
1. Immobilien		0,00
2. Immaterielle Vermögensgegenstände und Rechte		0,00
3. Langfristige finanzielle Vermögenswerte		0,00
a) an verbundene Unternehmen		0,00
- Anteile und Aktien		0,00
- sonstige Wertpapiere		0,00
- Anleihen		0,00
- sonstige langfristige finanzielle Vermögenswerte		0,00
b) an dritte Unternehmen		0,00
- Anteile und Aktien		0,00
- sonstige Wertpapiere		0,00

Rachunek zysków i strat (GuV)

**Contoso**

Report No.: getsix-wnc-Acc-901  
Open Items Customer getsix Office Wincler

Debitor No.	Debitor Name	Document No.	Currency	Posting Date	Due Date	Open	Days due	Debit Amount	Credit Amount	Balance
M002	Contoso#02	F2009/009	PLN	18.08.2009	18.08.2009	0,00	468,00	1.102,36	0,00	
		F2009/005	PLN	23.05.2009	23.05.2009	0,00	464,00	94.079,97	0,00	
		F2009/005	PLN	30.07.2009	13.07.2009	-17,00	444,00	4.820,19	0,00	
										162.173,62
M003	Contoso#03	F2009/007	PLN	30.07.2009	03.07.2009	-27,00	454,00	31.713,19	0,00	
								31.713,19	6,88	31.719,19
										6,88
										162.173,62
M004	Contoso#04	F2009/002	PLN	18.08.2009	18.08.2009	0,00	472,00	14.027,04	0,00	
		F2009/003	PLN	18.08.2009	18.08.2009	0,00	468,00	3.378,38	0,00	
		F2009/007	PLN	24.08.2009	24.08.2009	0,00	465,00	71.704,41	0,00	
		F2009/004	PLN	30.07.2009	09.07.2009	-21,00	440,00	66.904,48	0,00	
									6,88	168.381,17
									6,88	168.381,17
M011	Contoso#11	F2009/008	PLN	24.08.2009	24.08.2009	0,00	463,00	1.220,56	0,00	
								1.220,56	6,88	1.203,68
									6,88	1.203,68
M012	Contoso#12	F2009/001	PLN	10.08.2009	10.08.2009	0,00	477,00	1.027,03	0,00	
		OE0000000002	PLN	08.08.2009	08.08.2009	0,00	479,00	0,00	1.807,53	
									6,88	1.807,53

Lista otwartych pozycji Dłużnicy

# Alert-me

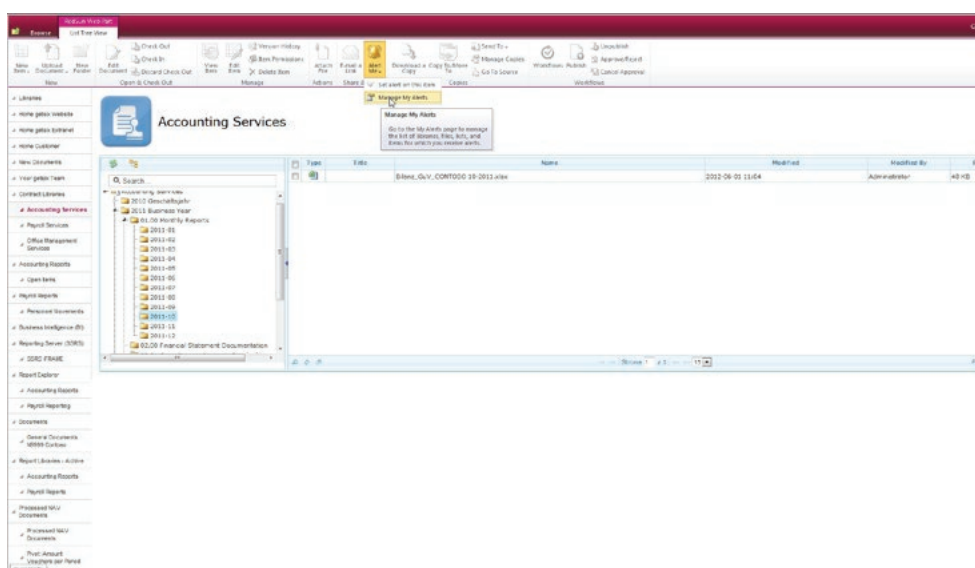
## FUNKCJA „ALERT-ME” - AUTOMATYCZNE POWIADAMIANIE

Ważną i wyjątkowo przydatną funkcją „getsix® Customer Extranet“ jest automatyczne powiadomianie o dodaniu obiektów lub wprowadzeniu przez nas zmian w bibliotekach lub listach.

Użytkownicy mogą korzystać z tych funkcji, aby otrzymywać powiadomienia drogą elektroniczną o zmianach w strefie dokumentów natychmiast, z zestawieniami dobowymi o określonych godzinach lub co tydzień. Jest to przydatna funkcja, pozwalająca pozostać na bieżąco z informacjami i zmianami.

**W TEN SPOSÓB NIE PRZEGAPIĄ PAŃSTWO ŻADNEJ DODANEJ PRZEZ NAS LUB ZMIENIONEJ INFORMACJI W PORTALU, BĘDĄ PAŃSTWO AUTOMATYCZNIE - NATYCHMIAST LUB W ZDEFINIOWANYCH PRZEZ PAŃSTWA INTERWAŁACH CZASU - INFORMOWANI DROGĄ ELEKTRONICZNĄ.**

Szczegółowy opis aktywacji funkcji „Alert-Me” znajduje się w obszarze pomocy i wsparcia portalu, a z łatwością skonfigurują ją nawet niedoświadczeni użytkownicy. W ten sposób, bez większych problemów, skonfigurują Państwo indywidualny system powiadamiania.





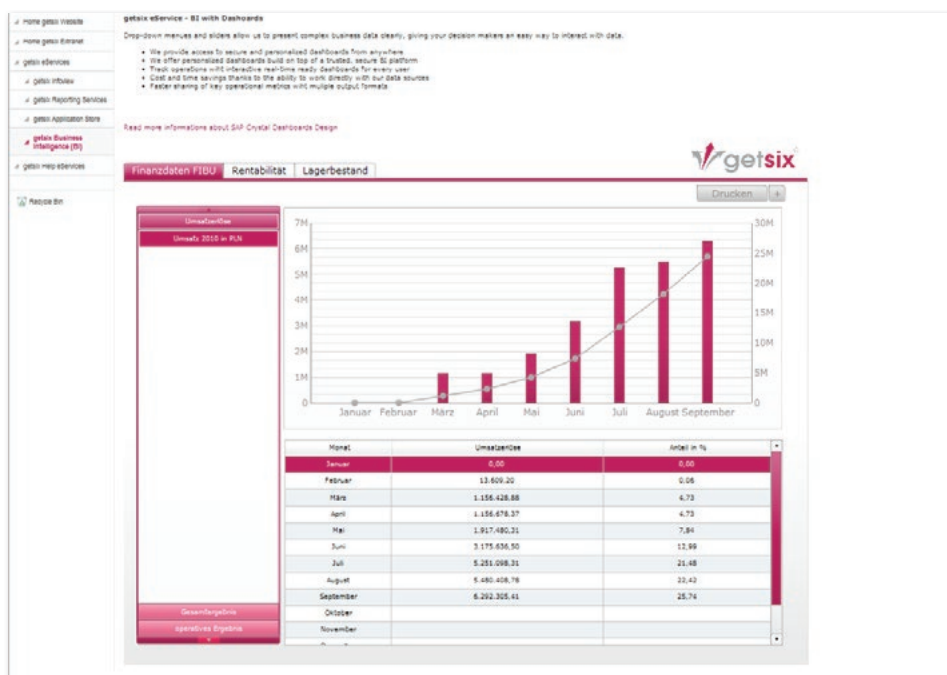
# Konto użytkownika

## ZMIANA ADRESU E-MAIL UŻYTKOWNIKA

Użytkownicy mogą samodzielnie zmienić adres e-mail podany w systemie. Jest to szczególnie przydatne, gdy korzystają Państwo z wyżej wymienionej funkcji „Alert-Me”, a Państwa adres e-mail ulegnie zmianie lub jeżeli chcieliby Państwo otrzymywać powiadomienia na jakiś określony adres e-mail.

## PERSPEKTYWY – DALSZY ROZWÓJ

Stale pracujemy nad dalszym rozwojem getsix® „Customer Extranet“, aby zapewnić Państwu więcej korzyści. Uzasadnione decyzje stanowią podstawę dla sukcesu Państwa działalności. Kluczem są tutaj pracownicy, którzy w oparciu o prawidłowe informacje są w stanie w sposób kompetentny ocenić określone sytuacje w działalności gospodarczej i tym samym szybko zareagować. Dzięki rozwiązaniom BI z portfolio getsix® e-Service, decydenci na wszystkich szczeblach w Państwa firmie, mają w każdej chwili dostęp do niezbędnych danych i analiz, co gwarantuje większą przejrzystość i elastyczność. Skorzystaj niezwłocznie z tej przewagi nad konkurencją! Dla potrzeb getsix® e-Service „BI with Dashboards” korzystamy z odpowiedniego oprogramowania SAP. Więcej informacji na temat wykorzystywanych przez nas technologii IT znaleźć można na naszej stronie internetowej (<http://www.getsix.eu>). Opisywany getsix® e-Service obecnie nie jest jeszcze standardowo implementowany w naszym „Customer Extranet“, lecz nasz IT-Desk jest w stanie w ciągu kilku dni udostępnić tę funkcję gotową do użytku. W tej ofercie otrzymają Państwo w atrakcyjnej stałej cenie funkcjonalności, dzięki którym podejmować będą Państwo lepsze decyzje, a Państwa przedsiębiorstwo zwiększy obroty.



Business Intelligence (BI)

## KORZYŚCI:

Zapewnienie dostępu do bezpiecznych i indywidualnie skonfigurowanych widoków

Udostępnianie pomocnych widoków na bazie niezawodnej i bezpiecznej platformy „BI“

zwiększenie stopnia akceptacji „BI“ przez użytkowników poprzez prostotę wizualną

## DOSTĘP TESTOWY:

Aby dokładnie przetestować nasz e-Service „Customer Extranet“, umożliwiamy dostęp testowy.

Dane do logowania są następujące:

- Nazwa użytkownika: guest\_pl
- Hasło: guest\_pl

Znajdą tam Państwo wzory sprawozdań dla stworzonej przez nas przykładowej firmy „Contoso GmbH”.

# Skontaktuj się z nami!

---

## W TEN SPOSÓB AKTYWUJĄ PAŃSTWO USŁUGĘ EXTRANET

Wszyscy klienci mogą nieodpłatnie korzystać z getsix® „Customer Extranet“ – to nasz wkład w zwiększenie produktywności Państwa firmy.

Aby aktywować dla Państwa getsix® „Customer Extranet“, potrzebujemy od Państwa listę nazwisk potencjalnych użytkowników systemu i danych na temat przydzielanych autoryzacji dla poszczególnych obszarów lub informacji, do których danych użytkownik ma mieć prawo dostępu. Do każdej umowy (Accounting, Payroll, itp.) udostępniany jest specjalny obszar treści (biblioteka dokumentów), do którego na Państwa żądanie możemy dostosować indywidualne prawa dostępu dla każdego użytkownika.

Pracownicy w Customer Desk i IT-Desk dokonają z Państwem niezbędnych uzgodnień i ustawień.

Szczegółową instrukcję korzystania z extranetu otrzymają Państwo, gdy otrzymamy od Państwa wszystkie niezbędne dane dostępowe. Gdy tylko otrzymają Państwo od nas instrukcję obsługi, zapraszamy serdecznie do skorzystania z naszego nowego systemu komunikacji i do przekonania się o zaletach getsix® „Customer Extranet“.

### ZAPYTAJ O RADĘ:

---

E-mail: [services@getsix.pl](mailto:services@getsix.pl)



## OBSZARY USŁUG:



## NASZE ODDZIAŁY:



■ Wrocław  
 ul. Szwedzka 5  
 Bielany Wrocławskie  
 55-040 Kobierzyce  
 Tel.: +48 71 388 13 00  
 Fax: +48 71 388 13 10  
 Claus Frank  
 Monika Martynkiewicz-Frank  
 E-mail: wroclaw@getsix.pl

■ Poznań  
 ul. Wyspiańskiego 43  
 60-751 Poznań  
 Tel.: +48 61 668 34 00  
 Fax: +48 61 668 34 10  
 Roy Heynlein  
 E-mail: poznan@getsix.pl

■ getsix Consulting  
 Sky Office Center  
 ul. Rzymowskiego 31  
 02-697 Warszawa  
 Tel.: +48 22 336 77 07  
 Fax: +48 22 336 77 10  
 Marek Iwo Kilian  
 E-mail: warszawa@getsix-consulting.pl

■ Warszawa  
 Sky Office Center  
 ul. Rzymowskiego 31  
 02-697 Warszawa  
 Tel.: +48 22 336 77 00  
 Fax: +48 22 336 77 10  
 Ortwin-Uwe Jentsch  
 E-mail: warszawa@getsix.pl

■ Berlin - Biuro reprezentacyjne  
 Pariser Platz 4a  
 D-10117 Berlin  
 Deutschland  
 Tel.: +49 30 208 481 200  
 Fax: +49 30 208 481 210  
 Pascal Rauprecht  
 E-mail: berlin@getsix.de

■ getsix.eu  
 ■ polska-ksiegowosc.pl

facebook.com/getsix  
 linkedin.com/company/getsix  
 twitter.com/getsix\_Group

Item Code: P0008 (Mar.15)

### Członkostwa



### Certyfikaty

### Partnerstwo / Kompetencje

